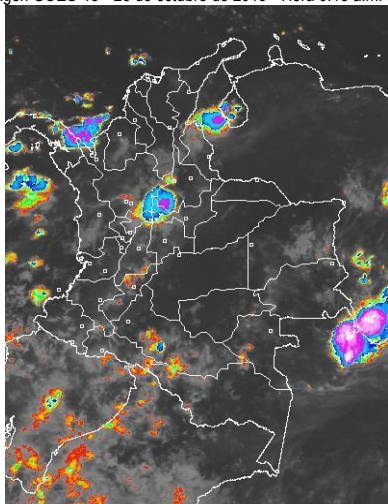


A lo largo del territorio nacional han predominado las condiciones de cielo entre parcial y mayormente cubiertas bajo el tiempo seco. Es probable que en horas de la tarde y de la noche se incremente la nubosidad, favoreciendo precipitaciones entre ligeras y moderadas principalmente en sectores del Oriente de la Orinoquia y Amazonia, Norte de las regiones Andina y Pacífica y sectores del Suroccidente de la región Caribe. Por lo anterior es altamente probable la presencia de temperaturas máximas significativas alrededor del mediodía principalmente en zonas de la Península de La Guajira, sectores de la Orinoquia y los Valle Interandinos.

IMÁGEN SATELITAL

Imagen GOES-13 * 28 de octubre de 2013 * Hora 6:15 a.m. HLC



PRONÓSTICO CONDICIONES METEOROLÓGICAS ESPECIALES

ÁREA DEL VOLCÁN CERRO MACHÍN

A lo largo de la jornada predominarán las condiciones parcialmente cubiertas bajo tiempo seco no se descartan precipitaciones ligeras en horas finales de la tarde y primeras de la noche.

El SERVICIO GEOLOGICO COLOMBIANO lo reporta en **NIVEL AMARILLO (III): CAMBIOS EN EL COMPORTAMIENTO DE LA ACTIVIDAD VOLCANICA.** 4.80 -75.62

ELEVACIÓN (pies)	DIRECCIÓN	VELOCIDAD	
		NUDOS	Km/h
10,000	SURESTE	5	9
18,000	ESTE	5 - 10	9 - 18
24,000	ESTE	5 - 10	9 - 18
30,000	SURESTE	5 - 10	9 - 18

ÁREA DEL VOLCÁN NEVADO DEL HUILA

A lo largo de la jornada predominarán las condiciones parcialmente cubiertas bajo tiempo seco no se descartan precipitaciones ligeras en horas finales de la tarde y primeras de la noche.

El SERVICIO GEOLOGICO COLOMBIANO lo reporta en **NIVEL AMARILLO (III): CAMBIOS EN EL COMPORTAMIENTO DE LA ACTIVIDAD VOLCANICA.** 2.92 -76.05

ELEVACIÓN (pies)	DIRECCIÓN	VELOCIDAD	
		NUDOS	Km/h
10,000	ESTE	5 - 10	9 - 18
18,000	ESTE	10 - 15	18 - 28
24,000	ESTE	5 - 10	9 - 18
30,000	ESTE	5 - 10	9 - 18

ÁREA DEL VOLCÁN GALERAS

Cielo parcialmente nublado con tiempo seco en el día, en horas de la noche se esperan precipitaciones ligeras y dispersas.

El SERVICIO GEOLOGICO COLOMBIANO lo reporta en **NIVEL AMARILLO (III): CAMBIOS EN EL COMPORTAMIENTO DE LA ACTIVIDAD VOLCANICA.** 1.55 -77.37

ELEVACIÓN (pies)	DIRECCIÓN	VELOCIDAD	
		NUDOS	Km/h
10,000	ESTE	5	9
18,000	ESTE	10 - 15	18 - 28
24,000	ESTE	5 - 10	9 - 18
30,000	ESTE	5 - 10	9 - 18

ÁREA DEL VOLCÁN NEVADO DEL RUIZ

A lo largo de la jornada predominarán las condiciones parcialmente cubiertas bajo tiempo seco no se descartan precipitaciones ligeras en horas finales de la tarde y primeras de la noche.

El SERVICIO GEOLOGICO COLOMBIANO lo reporta en **NIVEL AMARILLO (III): CAMBIOS EN EL COMPORTAMIENTO DE LA ACTIVIDAD VOLCANICA.** 4.89 -75.32

ELEVACIÓN (pies)	DIRECCIÓN	VELOCIDAD	
		NUDOS	Km/h
10,000	ESTE	5 - 10	9 - 18
18,000	ESTE	5 - 10	9 - 18
24,000	ESTE	5 - 10	9 - 18
30,000	ESTE	5 - 10	9 - 18

LO MÁS DESTACADO

ALERTA ROJA. PARA TOMAR ACCIÓN **ALERTA NARANJA. PARA PREPARARSE** **ALERTA AMARILLA. PARA INFORMARSE**

LLUVIAS	Descenso moderado de las precipitaciones en las últimas 24 horas, las cuales se concentraron principalmente en las regiones Andina y Caribe, y en sectores aislados de la Pacífica. El registro más alto se reportó más alto de lluvias se reportó en el municipio de Coromoro (Santander) , con 67.7 mm .
ALERTA ROJA	<ul style="list-style-type: none"> Deslizamientos de tierra en áreas inestables y de alta pendiente, localizadas en el municipio de Buenaventura (Valle del Cauca). Probabilidad de incendios de la cobertura vegetal en el departamento del Tolima específicamente en el municipio de Ibagué.
ALERTA NARANJA	<ul style="list-style-type: none"> Deslizamientos de tierra en áreas inestables y de alta pendiente, localizadas en los departamentos de: Antioquia, Caldas, Quindío, Choco, Nariño, Magdalena, Meta y Valle del Cauca.. Incrementos importantes del río Atrato, especialmente en su cuenca media.
ALERTA AMARILLA	<ul style="list-style-type: none"> El río Magdalena, a la altura de El Banco (Magdalena), se estabilizó, registrando valores en el rango medio-alto, condición normal para ésta época del año.
OTROS	<ul style="list-style-type: none"> Aunque para el mes de octubre conforme con la climatología, las precipitaciones tienden a incrementarse en el país, es posible que durante los próximos días de esta semana se registren condiciones secas con posibilidad de elevadas temperaturas del aire en la cuenca alta del río Magdalena, a la altura de Huila y Tolima y en sectores de los Llanos orientales, sin embargo, cabe resaltar que esta condición se espera sea transitoria.



Consulte todos los días el pronóstico del tiempo y las alertas hidrometeorológicas vigentes del IDEAM, en un formato de calidad. Alrededor de las 7:30 a. m. está a disposición del público en www.ideam.gov.co. Se puede ver también en dispositivos móviles. [AQUÍ](#)

PRECIPITACIONES

A continuación se relacionan los municipios donde en las últimas 24 horas se registraron precipitaciones iguales o superiores a **20.0 mm**

DEPARTAMENTO	MUNICIPIOS
ANTIOQUIA	Yondó (64.0), Sonsón (53.2) y Puerto Berrío (22.6).
ATLANTICO	Baranoa (30.0), Repelón (28.3).
BOLÍVAR	Santa Rosa de Simití (26.6).
BOYACÁ	Quípama (41.3), Chiquiza (36.0), Villa de Leyva (35.0), Samacá (26.6), Santa Rosa de Viterbo (25.3) y Duitama (20.2).
CALDAS	Manizales (31.4) y Samaná (23.0).
CAUCA	López de Micay (49.0) y El Tambo (24.0).
CESAR	Gamarra (24.0).
CHOCÓ	Istmina (32.0) y Medio San Juan (28.0) y Condoto (25.0).
CÓRDOBA	Ayapel (25.0) y Montelíbano (21.0).
CUNDINAMARCA	Supatá (42.6), Pacho (32.0), Chaguaní (20.5).
GUAVIARE	San José del Guaviare (27.0).
HUILA	Palermo (30.0=).
MAGDALENA	Fundación (42.0)
NARIÑO	Maguá (42.0).
NORTE DE SANTANDER	Lourdes (59.7), Salazar de las Palmas (37.3) y Sardinata (32.5).
RISARALDA	Pereira (34.8).
SANTANDER	Coromoro (67.7) , Chima (45.5), Confinés (41.3), Charalá (33.2), Encino (24.8), El Playón (23.7), Albania (22.4), y Rionegro (21.9).
TOLIMA	Purificación (33.0), Ortega (26.0), Cunday (25.0) y Saldaña (21.0).
VALLE DEL CAUCA	Caicedonia (37.6)

TEMPERATURAS MÁXIMAS

A continuación se relacionan los municipios donde en las últimas 24 horas se registraron temperaturas iguales o superiores a 35.0° C:

DEPARTAMENTO	MUNICIPIOS
ANTIOQUIA	Apartadó (35.0).
CUNDINAMARCA	Jerusalén (35.2).
NORTE DE SANTANDER	Carmen de Tonchalá (35.4).
TOLIMA	Ambalema (36.2) y Saldaña (35.6).

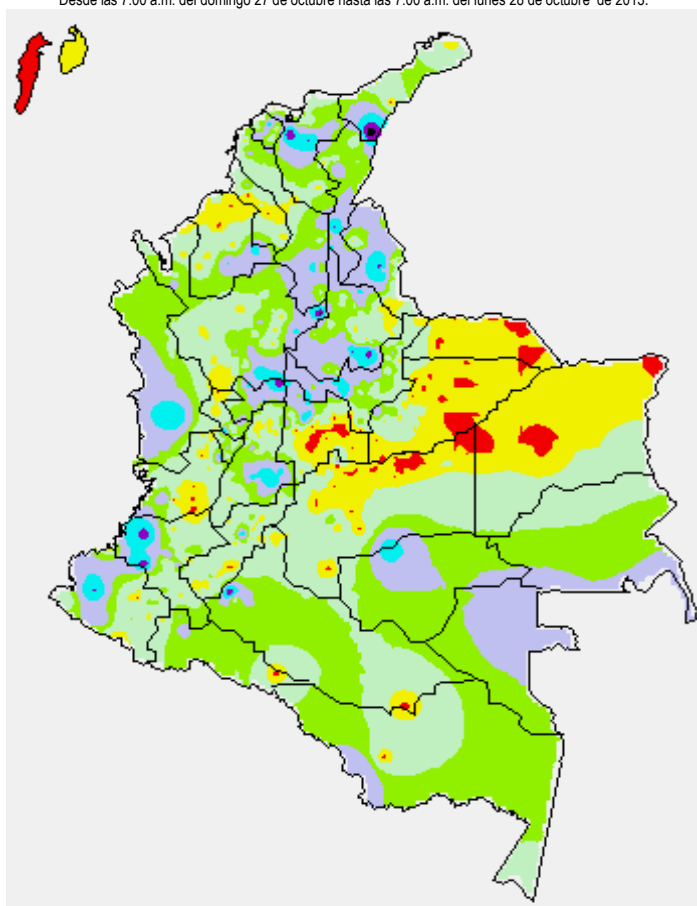
OTROS PRODUCTOS

Para mayor información se sugiere consultar:

- [MAPA DIARIO E TEMPERATURA MÁXIMA](#)
- [MAPA DIARIO DE TEMPERATURA MÍNIMA](#)
- [INFORMACIÓN DIARIA DE PRECIPITACIÓN Y TEMPERATURA DE LOS PRINCIPALES AEROPUERTOS DEL PAÍS](#)
- [MOSAICO MAPAS DE PRECIPITACIÓN DIARIA EN MILÍMETROS](#)

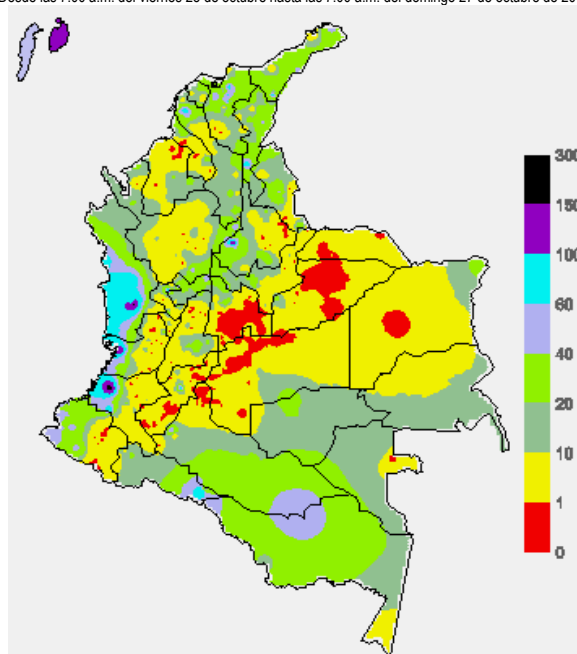
MAPA DE PRECIPITACIÓN DIARIA

Desde las 7:00 a.m. del domingo 27 de octubre hasta las 7:00 a.m. del lunes 28 de octubre de 2013.



MAPA DE PRECIPITACIÓN ACUMULADA DE LOS ÚLTIMOS 3 DÍAS

Desde las 7:00 a.m. del viernes 25 de octubre hasta las 7:00 a.m. del domingo 27 de octubre de 2013



ESTADO DE LOS EMBALSES

A continuación se relacionan los volúmenes útiles diarios (expresados en porcentaje) de reservas de algunos embalses de acuerdo con información consultada en XM.

ZONA	EMBALSE		VOLUMEN ÚTIL DIARIO (%)	
ANTIOQUIA	MIEL I		59.03	
	MIRAFLORES		75.79	
	PEÑOL		56.80	
	PLAYAS		59.51	
	PORCE II		27.25	
	PORCE III		26.21	
	PUNCHINÁ		43.94	
	RIOGRANDE2		56.09	
	SAN LORENZO		83.18	
CARIBE	TRONERAS		14.48	
	URRÁ I		81.71	
CENTRO	AGREGADO BOGOTÁ	63.64	NEUSA	62.29
			SISGA	64.85
			TOMINÉ	63.71
	BETANIA		58.66	
	MUÑA		64.34	
	PRADO		13.66	
ORIENTE	CHUZA		62.98	
	ESMERALDA		86.33	
	GUAVIO		76.70	
VALLE DEL CAUCA	ALTO ANCHICAYÁ		9.54	
	CALIMA 1		58.50	
	SALVAJINA		16.06	

PRONÓSTICO METEOROLÓGICO (lunes 28 de octubre y martes 29 octubre)

REGIÓN	PRONÓSTICO
SABANA DE BOGOTÁ	<p>LUNES: en la mañana se prevén condiciones cielo entre parcial y mayormente nublado con predominio de tiempo seco. En horas de la tarde y primeras de la noche, se prevé mayor nubosidad con posibilidad de presenten lloviznas o lluvias ligeras sobre los Cerros Orientales, sectores del Sur de la ciudad y del Noroccidente de la sabana.</p> <p>MARTES: en la jornada, condiciones de cielo entre parcial y mayormente cubierto con lluvias después del mediodía y la noche en diferentes sectores de la ciudad y de la sabana, las más fuertes en zonas del Sur y del Occidente.</p>

REGIÓN	PRONÓSTICO
ANDINA	<p>LUNES: durante las primeras horas de la jornada se estima cielo parcialmente cubierto con lluvias ligeras zonas de Antioquia, Santander, Caldas y Occidente de Boyacá; mientras que en el Occidente del Altiplano Cundiboyacense son probables lloviznas. En el transcurso de la tarde y noche se incrementará la nubosidad y se presentarán lluvias de carácter moderado a fuerte en los Santanderes, Occidente del Altiplano Cundiboyacense, Antioquia y Eje Cafetero no se descarta la posibilidad de actividad eléctrica.</p> <p>MARTES: se estima cielo mayormente cubierto con precipitaciones especialmente en la tarde y durante algunas horas de la noche en Antioquia, Boyacá, Eje Cafetero, Santander y a lo largo de la zona de montaña del Sur de la región. Posibilidad de tormentas eléctricas.</p>
CARIBE	<p>LUNES: en las primeras horas de la jornada cielo parcialmente cubierto con lluvias ligeras en zonas de Córdoba, sectores de Cesar y Sur de Bolívar. Después del mediodía se estima mayor nubosidad con lluvias en sectores de las inmediaciones de la Sierra Nevada de Santa Marta, Sur de La Guajira y Bolívar. Precipitaciones menos intensas en Córdoba, Atlántico y Sucre.</p> <p>MARTES: durante la jornada se estima cielo entre parcial y mayormente nublado con lluvias moderadas acompañadas en algunos casos de actividad eléctrica en zonas de Córdoba, Sucre, Bolívar, Magdalena y menos intensas en el resto de la región. Estas condiciones se presentarán después del mediodía y hasta entrada la noche</p>
ARCHIPIÉLAGO DE SAN ANDRÉS, PROVIDENCIA Y SANTA CATALINA	<p>LUNES: cielo parcialmente nublado con predominio de tiempo seco. Sin embargo es posible que se presenten lluvias esporádicas en las primeras horas de la jornada y hacia el final de la tarde.</p> <p>MARTES: se estima parcialmente cubierto con lluvias especialmente después del mediodía.</p>
MAR CARIBE	<p>LUNES: cielo parcialmente nublado con precipitaciones entre ligeras y moderadas en algunos sectores del Occidente de la zona Marítima y en zonas aledañas al litoral de Córdoba y en el Golfo de Urabá.</p> <p>MARTES: se prevé cielo entre parcial y mayormente nublado con lluvias principalmente en el Occidente de la zona Marítima en alta mar, precipitaciones menos intensas en el Golfo de Urabá y en el litoral de Córdoba.</p>
PACÍFICA	<p>LUNES: en la mañana se prevén lluvias en Chocó y litoral de Nariño. Lloviznas en sectores de Valle del Cauca. En la tarde y la noche, se incrementará la nubosidad con precipitaciones de carácter moderado a fuerte en Chocó y Cauca incluido el litoral. Lluvias de menor intensidad en Valle del Cauca y Nariño. Posibilidad de actividad eléctrica.</p> <p>MARTES: en el transcurso de la jornada se estima abundante nubosidad en gran parte de la región. Las lluvias más fuertes acompañadas de actividad eléctrica se prevén en zonas de Chocó, Valle del Cauca; mientras que en Cauca y Nariño son previstas precipitaciones de menor intensidad. Estas condiciones se presentarán especialmente en la tarde y la noche.</p>
INSULAR PACÍFICO	<p>LUNES: cielo entre parcialmente cubierto y cubierto con precipitaciones de variada intensidad por la tarde y noche en Gorgona y Malpelo.</p> <p>MARTES: Se prevé cielo mayormente cubierto con precipitaciones entre ligeras y moderadas en Gorgona y Malpelo.</p>
OCÉANO PACÍFICO	<p>LUNES: en el centro y Norte del Pacífico nacional continuarán las precipitaciones entre ligeras a moderadas, acompañadas en algunos casos de actividad eléctrica, en el resto del área se espera tiempo seco.</p> <p>MARTES: se prevé que durante la jornada las precipitaciones se concentren a lo largo del litoral Pacífico colombiano. No se descarta la posibilidad de actividad eléctrica</p>
ORINOQUIA	<p>LUNES: en el transcurso de la jornada se prevé que las precipitaciones más intensas al oriente de la región. En la mañana se prevén condiciones de cielo entre parcialmente nublado y nublado con predominio de tiempo seco en gran parte de área; a excepción de Vichada donde se prevén algunas precipitaciones ligeras. En horas de la tarde y la noche, lluvias de carácter moderado a fuerte en Vichada, incluso con probabilidad de actividad eléctrica. Lluvias de menor intensidad al Oriente de Meta y Arauca. Lluvias ligeras en sectores de Casanare.</p> <p>MARTES: durante la jornada se prevé cielo parcialmente cubierto con precipitaciones entre ligeras y moderadas en zonas de Vichada, Arauca, Oriente del Meta y lloviznas en el Piedemonte Llanero. Posibilidad de descargas eléctricas.</p>
AMAZONIA	<p>LUNES: en la mañana, condiciones de cielo mayormente nublado con precipitaciones ligeras y sectorizadas en Guainía, Vaupés, Caquetá y Putumayo. Al finalizar la tarde y durante algunas horas de la noche, lluvias en sectores de Caquetá, Putumayo, Guainía, Piedemonte Amazónico, Norte de Amazonas y en el Oriente de Vaupés. Posibilidad de tormentas eléctricas.</p> <p>MARTES: cielo semicubierto con precipitaciones después del mediodía en zonas de Guainía, Vaupés, Amazonas y en el Piedemonte Amazónico.</p>

ALERTAS VIGENTES

Para mayor información sobre el pronóstico del estado del tiempo, informes técnicos diarios, comunicados especiales e informes de otras áreas temáticas, tales como Hidrología, Deslizamientos de Tierra e Incendios, se sugiere consultar la siguiente dirección electrónica: <http://institucional.ideam.gov.co/isp/index.jsf>

REGIÓN CARIBE

ALERTA NARANJA: DESLIZAMIENTOS DE TIERRA.

Se pronostica amenaza moderada por deslizamientos de tierra en áreas inestables en los departamentos:

DEPARTAMENTO	MUNICIPIOS
MAGDALENA	Santa Marta

ALERTA AMARILLA: NIVELES ESTABLES DEL RÍO MAGDALENA EN SU CUENCA BAJA.

Coincidiendo con la época del año y también como resultado de las lluvias presentadas en la región, el río Magdalena en su cuenca baja presenta condiciones estables de sus niveles; sin embargo se mantiene la recomendación de estar atentos ante la eventualidad de inundaciones lentas, especialmente en los municipios de Belén en la Ciénaga de Zapatosa y El Banco, en el departamento de Magdalena. Se prevé que ésta condición hidrológica se mantenga en el transcurso del día.

REGIÓN ANDINA

ALERTA ROJA: INCENDIOS DE LA COBERTURA VEGETAL.

Amenaza muy alta de ocurrencia de incendios de la cobertura vegetal en zonas de bosques, cultivos y pastos, localizados en los siguientes municipios y sectores aledaños:

DEPARTAMENTO	MUNICIPIOS
CUNDINAMARCA	Soacha.
TOLIMA	Piedras e Ibagué.

ALERTA NARANJA: INCENDIOS DE LA COBERTURA VEGETAL.

Amenaza moderada de ocurrencia de incendios de la cobertura vegetal en zonas de bosques, cultivos y pastos, localizados en los siguientes municipios y sectores aledaños:

DEPARTAMENTO	MUNICIPIOS
BOYACÁ	Guayatá, Somondoco y Sutatenza.
CUNDINAMARCA	Anapoima, Apulo, Chocontá, Jerusalén, Paratebueno y Sibate.
HUILA	Tarqui.

ALERTA NARANJA: DESLIZAMIENTOS DE TIERRA.

Se pronostica amenaza moderada por deslizamientos de tierra en áreas inestables en los departamentos:

DEPARTAMENTO	MUNICIPIOS
ANTIOQUIA	Cocorná y San Francisco.
CAUCA	El Tambo, López y Timbiquí.
QUINDÍO	Salento.

REGIÓN PACÍFICA

ALERTA ROJA: DESLIZAMIENTOS DE TIERRA.

Se pronostica amenaza alta por deslizamientos de tierra en áreas inestables en los departamentos:

DEPARTAMENTO	MUNICIPIOS
VALLE DEL CAUCA	Buenaventura, Calima (El Darién).

ALERTA NARANJA: DESLIZAMIENTOS DE TIERRA.

Se pronostica amenaza moderada a alta por deslizamientos de tierra en áreas inestables en los departamentos:

DEPARTAMENTO	MUNICIPIOS
CHOCO	Alto Baudó (Pie de Pato), Atrato (Yuto), Bahía Solano (Mutis), Bojayá (Bellavista), Condoto, El Litoral de San Juan (Docordó), Juradó, Lloró, Medio Atrato (Betú), Nóvita, Nuquí, Quibdó y Río Quito (Paimadó).
NARIÑO	Barbacoas

ALERTA NARANJA: POR INCREMENTO DEL NIVEL DEL CAUCE PRINCIPAL DEL RÍO ATRATO.

Para el día de hoy, se presenta un nuevo incremento súbito en el nivel del río Atrato a la altura de la ciudad de Quibdó y los niveles se encuentran en el rango medio-alto y se espera que continúen las lluvias en la zona, por lo que se sugiere mantenerse atentos ante posibles afectaciones en zonas ribereñas bajas en el cauce principal del río Atrato y en sus principales afluentes. Se sugiere especial atención a los ríos de la cuenca alta y media, tales como Andágueda, Quito, Bebaramá, Murri y Murindó.

REGIÓN ORINOQUIA

ALERTA NARANJA: DESLIZAMIENTOS DE TIERRA.

Se pronostica amenaza moderada a alta por deslizamientos de tierra en áreas inestables en los departamentos:

DEPARTAMENTO	MUNICIPIOS
META	Cubarral.

ALERTA NARANJA: INCENDIOS DE LA COBERTURA VEGETAL

Amenaza moderada de ocurrencia de incendios de la cobertura vegetal en zonas de bosques, cultivos y pastos, localizados en los siguientes municipios y sectores aledaños:

DEPARTAMENTO	MUNICIPIOS
CASANARE	Sabanalarga y Villanueva.
META	Barranca de Upía, Cabuyaro, La Macarena, Puerto Lleras, Puerto López y Villavicencio.

REGIÓN AMAZÓNICA

CONDICIONES NORMALES

MAR CARIBE

CONDICIONES NORMALES

OCEANO PACÍFICO

CONDICIONES NORMALES

ALERTA ROJA. PARA TOMAR ACCIÓN Advierte a los sistemas de prevención y atención de desastres sobre la amenaza que puede ocasionar un fenómeno con efectos adversos sobre la población, el cual requiere la atención inmediata por parte de la población y de los cuerpos de atención y socorro. Se emite una alerta sólo cuando la identificación de un evento extraordinario indique la probabilidad de amenaza inminente y cuando la gravedad del fenómeno implique la movilización de personas y equipos, interrumpiendo el normal desarrollo de sus actividades cotidianas.

ALERTA NARANJA. PARA PREPARARSE Indica la presencia de un fenómeno. No implica amenaza inmediata y como tanto es catalogado como un mensaje para informarse y prepararse. El aviso implica vigilancia continua ya que las condiciones son propicias para el desarrollo de un fenómeno, sin que se requiera permanecer alerta.

ALERTA AMARILLA. PARA INFORMARSE Es un mensaje oficial por el cual se difunde información. Por lo regular se refiere a eventos observados, reportados o registrados y puede contener algunos elementos de pronóstico a manera de orientación. Por sus características pretéritas y futuras difiere del aviso y de la alerta, y por lo general no está encaminado a alertar sino a informar.

CONDICIONES NORMALES Indica que no existe ninguna clase de alerta para la región o zona mencionada.

°C: grados Celsius; m: metros; mm: milímetros; msnm: metros sobre nivel del mar;

Km/h: kilómetros sobre hora

GOES: Geostationary Operational Environmental Satellites (Satélite Geoestacionario Operacional Ambiental).

GOES-13 es el designado GOES-Este, localizado en 75° W sobre el ecuador geográfico.

HLC: hora local colombiana

PNN: Parque Nacional Natural; SFF: Santuario de Fauna y Flora

Omar FRANCO TORRES, Director General
Christian EUSCATEGUI COLLAZOS, Jefe Oficina del Servicio de Pronósticos y Alertas

Profesionales en turno:

Nelsy VERDUGO, Patricia LEÓN, Jorge CEBALLOS, Catherine TOBÓN, Jhon VALENCIA, Mauricio TORRES y

Alberto PARDO. Internet: <http://www.ideam.gov.co>

Correos electrónicos: servicio@ideam.gov.co, alertas@ideam.gov.co

Carrera 10 N° 20 - 30 ** Piso 9, Bogotá, D.C.

Teléfono: 3527160 ext. 1334-1336.

Síganos en

Twitter: @IDEAMColombia

Facebook: www.facebook.com/ideam.instituto

YouTube: Canal de Instituto IDEAM / <http://www.youtube.com/user/InstitutoIDEAM>